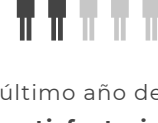


Realidad vs Opinión

CONTRASTE ENTRE LA EVALUACIÓN APRENDER 2017 Y LA PERCEPCIÓN

La evaluación muestra que la educación está mal pero los argentinos creemos que está bien.

69%



Siete de cada diez estudiantes del último año de la secundaria **no llegan a un nivel satisfactorio en MATEMÁTICA.**

38%

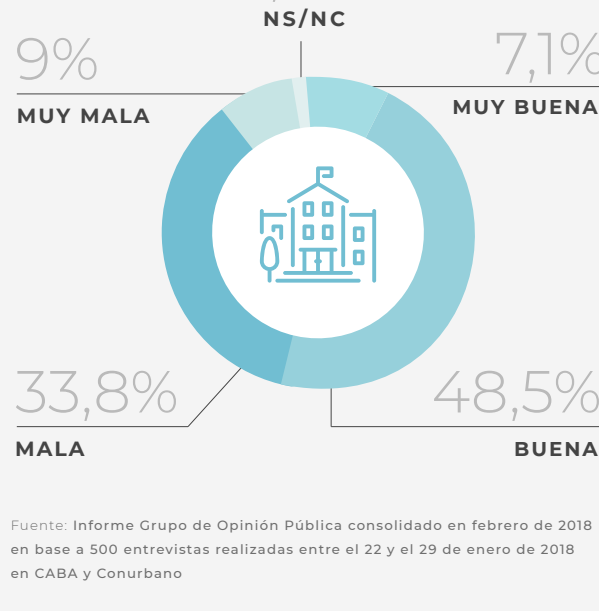


La **prueba de LENGUA**, en tanto, mostró que el 38% de los alumnos de 5º/6º año **no logra un nivel de desempeño satisfactorio (*)**.

[*] Fuente: https://www.argentina.gov.ar/sites/default/files/reporte_nacional_2017_secundaria.pdf

¿Cómo evalúa Ud. la calidad de la educación en la Argentina?

Casi seis de cada diez personas piensa que la educación en el país es "buena" o "muy buena".



Fuente: Informe Grupo de Opinión Pública consolidado en febrero de 2018 en base a 500 entrevistas realizadas entre el 22 y el 29 de enero de 2018 en CABA y Conurbano

El nivel de la educación argentina está por debajo del de todos los países de la OCDE y de algunos países de la región.

Argentina respecto a los países de la OCDE

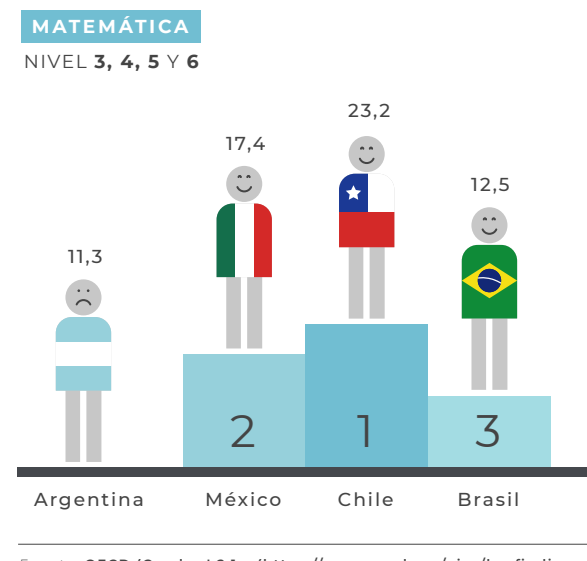
Según PISA 2012 Argentina **tiene menor porcentaje de estudiantes** en los mejores niveles (4, 5 y 6) que el promedio de los países de la OCDE.

MATEMÁTICA	PISA 2012 ARGENTINA	PROMEDIO OCDE
MENOR AL NIVEL 1	34,9	8,0
NIVEL 1	31,6	15,0
NIVEL 2	22,2	22,5
NIVEL 3	9,2	23,7
NIVEL 4	1,8	18,1
NIVEL 5	0,3	9,3
NIVEL 6	0	3,3

Fuente: OECD (Cuadro I.2.1.a (<https://www.oecd.org/pisa/keyfindings/pisa-2012-results-volume-1.pdf>))

Argentina respecto a algunos países de la región

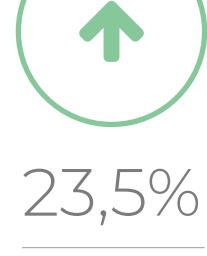
Según PISA 2012 la Argentina tiene **menor porcentaje de estudiantes** en los niveles moderado (3), muy bueno (4) y destacado (5 y 6) que Chile, México y Brasil.



Fuente: OECD (Cuadro I.2.1.a (<https://www.oecd.org/pisa/keyfindings/pisa-2012-results-volume-1.pdf>))

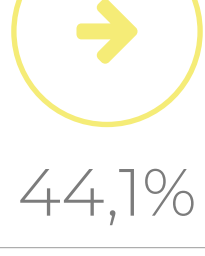
Realidad vs Opinión

La educación argentina: ¿ha mejorado, empeorado o permanece igual?



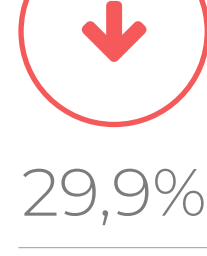
23,5%

Piensa que "ha mejorado"



44,1%

Piensa que "ha permanecido igual"



29,9%

Piensa que "ha empeorado"

(*) el 2,5% respondió Ns/Nc.

Fuente: Informe Grupo de Opinión Pública consolidado en febrero de 2018 en base a 500 entrevistas realizadas entre el 22 y el 29 de enero de 2018 en CABA y Conurbano

Hay datos que permiten sustentar cualquiera de las 3 posiciones:

ACCESO E INCLUSIÓN

+1.000.000

En las últimas dos décadas se incorporaron a la escuela secundaria -obligatoria desde el año 2006- casi un millón de estudiantes nuevos.

38%

Entre 2003 y 2015, la matrícula total del nivel inicial aumentó un 38%.

Fuente: Relevamientos anuales 1996, 2003 y 2015: <https://www.argentina.gov.ar/educacion/planeamiento-investigacion-y-estadistica>

APRENDIZAJE

Los datos de PISA entre 2000 y 2012 avalan la idea de que el sistema educativo argentino no ha cambiado demasiado.

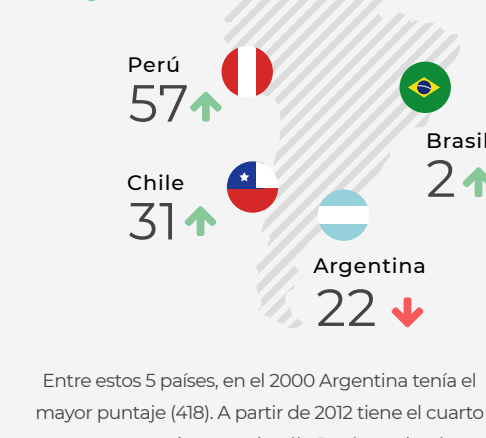
PUNTAJES PROMEDIO EN PISA
Entre 2000 y 2012. Argentina.

ÁREA	2000	2006	2009	2012
CIENCIAS	396	391	401	406
MATEMÁTICA	388	381	388	388
LECTURA	418	374	398	396

Fuente: OECD (<http://www.oecd.org/pisa/data/>)

COMPARACIÓN REGIONAL

Evolución de puntajes en Lectura:



Entre estos 5 países, en el 2000 Argentina tenía el mayor puntaje (418). A partir de 2012 tiene el cuarto mayor puntaje, estando sólo Perú por detrás.

Fuente: OECD (<http://www.oecd.org/pisa/data/>)

Datos Aprender 2017

SECUNDARIA: UN NIVEL CRÍTICO

Evolución por materias

LENGUA

MATEMÁTICA

	ONE 2013	APRENDER 2017	TENDENCIA	ONE 2013	APRENDER 2017	TENDENCIA
Por debajo del básico	29	18	👍	40	41	👎
Básico	21	20	👍	25	28	👎
Satisfactorio	39	45	👍	28	27	👎
Avanzado	11	17	👍	7	4	👎

Fuente: https://www.argentina.gov.ar/sites/default/files/reporte_nacional_2017_secundaria.pdf

Evolución según provincia | LENGUA

DISTRITO	2013 % en nivel satisfactorio y avanzado	POSICIÓN	2017 % en nivel satisfactorio y avanzado	POSICIÓN	AVANCE relativo a otros distritos
La Pampa	62	1	66	7	👍
Río Negro*	61	2	68	3	👎
Mendoza	61	3	66	9	👍
Santa Fe*	61	4	65	11	👎
Santa Cruz	57	5	68	4	👍
Entre Ríos	57	6	63	12	👎
Neuquén*	57	7	66	8	👎
Tierra del Fuego	57	8	67	6	👍
CABA	55	9	77	11	👎
Salta	53	10	55	15	👎
Córdoba	53	11	70	2	👍
Buenos Aires	53	12	65	10	👍
Chubut	52	13	68	5	👍
San Juan	49	14	60	14	👉
San Luis	48	15	61	13	👍
Tucumán	43	16	54	17	👎
Misiones	41	17	54	16	👍
Jujuy	36	18	54	18	👉
Santiago del Estero	36	19	46	22	👎
La Rioja	34	20	50	20	👉
Corrientes	34	21	52	19	👍
Formosa	33	22	45	23	👎
Chaco	29	23	42	24	👎
Catamarca	28	24	50	21	👍

Datos: https://www.argentina.gov.ar/sites/default/files/reporte_nacional_2017_secundaria.pdf y reportes jurisdiccionales disponibles en <https://www.argentina.gov.ar/educacion>
*Estas provincias no alcanzan el mínimo establecido de 50% de alumnos respondientes.



En puntos porcentuales la provincia que más mejoró fue **CABA** y la que menos mejoró fue **Salta**.



En su posición relativa a otras provincias, la que más mejoró fue **Córdoba** y la que más empeoró fue **Santa Fe**.



Todas las provincias mejoraron su desempeño en esta área.

Evolución según provincia | MATEMÁTICA

DISTRITO	2013 % en nivel satisfactorio y avanzado	POSICIÓN	2017 % en nivel satisfactorio y avanzado	POSICIÓN	AVANCE relativo a otros distritos
CABA	53	1	53	1	👉
Santa Fe*	47	2	37	4	👎
Río Negro*	47	3	36	6	👎
La Pampa	45	4	36	5	👎
Mendoza	42	5	33	7	👍
Neuquén*	41	6	38	3	👍
Córdoba	40	7	42	2	👍
Entre Ríos	39	8	30	11	👎
Buenos Aires	38	9	31	8	👍
Santa Cruz	37	10	30	10	👉
Tierra del Fuego	36	11	29	12	👎
Salta	32	12	27	14	👎
Chubut	32	13	31	9	👍
San Juan	27	14	22	16	👎
San Luis	26	15	28	13	👍
Tucumán	23	16	21	17	👎
Jujuy	21	17	25	15	👍
Misiones	20	18	18	19	👎
Corrientes	17	19	20	18	👍
La Rioja	16	20	17	21	👎
Santiago del Estero	16	21	16	22	👎
Formosa	14	22	15	23	👎
Catamarca	13	23	17	20	👍
Chaco	12	24	12	24	👉

Fuente: https://www.argentina.gov.ar/sites/default/files/reporte_nacional_2017_secundaria.pdf
*Estas provincias no alcanzan el mínimo establecido de 50% de alumnos respondientes.



En puntos porcentuales la provincia que más mejoró fue **Jujuy** y la que más empeoró fue **Río Negro**.



En su posición relativa a otras provincias, la que más mejoró fueron **Córdoba** y las que más empeoraron fueron **Entre Ríos** y **Río Negro**.



La mayoría de las provincias empeoraron su desempeño en esta área.